



DESINFECTANTE MULTIUSOS

AMONIO CUATERNARIO

Aplicaciones y Modo de empleo



El desinfectante multiusos es un producto concentrado ideal para usar en procesos de limpieza y desinfección con alta eficiencia y de uso seguro para el usuario.

APLICACIONES

Dependiendo de su concentración, este agente químico es usado principalmente para la limpieza y desinfección de superficies y áreas:



Industriales



del Hogar



Comerciales
Locales y Puntos
de Venta

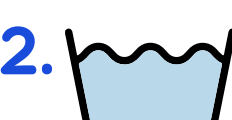


Alimentos
Frutas y
Verduras

MODO DE EMPLEO





1. Retira las partículas de suciedad (polvo) que se encuentren sobre la superficie a desinfectar



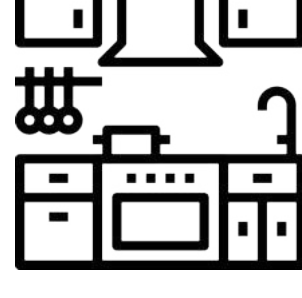
2. Prepara el desinfectante multiusos bajo la concentración que requieras:

TABLA DE PREPARACIÓN

 + 		
Solución	Agua	Desinfectante Multiusos *Amonio Cuaternario*
0,25%	997,5ml	2,5ml
0,6%	994ml	6ml
0,7%	993ml	7ml
2%	980ml	20ml

APLICACIONES

SUPERFICIES DURAS



En un recipiente preparar una solución al 2 %

Aplicar sobre superficie a desinfectar y dejar actuar por **15 minutos** y ENJUAGAR

ej: mesón de la cocina, mostradores, pisos, entre otros

UTENSILIOS

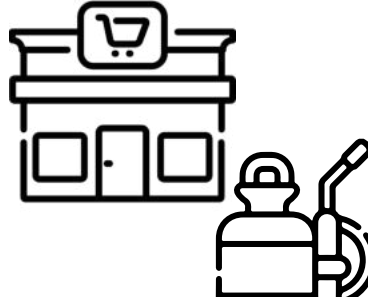


En un recipiente preparar una solución al 0,25%

Sumergir por **15 minutos** el utensilio en la mezcla preparada, escurrir y **NO** requiere enjuague.

ej: lapiceros, termómetros, entre otros

AMBIENTES

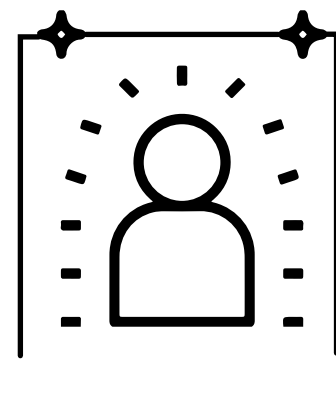


En un recipiente preparar una solución al 0,7%

Esparcir en el ambiente. Recomendado cada **3 Horas**

ej: Hogar, Locales Comerciales

CABINAS DE DESINFECCIÓN



Preparar solución al 0,6%

En esta proporción **NO** es perjudicial al entrar en contacto con las personas

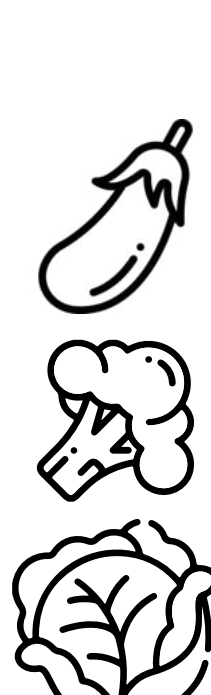
LIMPIEZA DE ZAPATOS



Preparar solución al 0,6%

Sumergir la suela de los zapatos en la solución preparada **antes de entrar a casa u oficina.**

VERDURAS



Preparar solución al 0,25%

Sumergir en la solución y dejar actuar por:

- **5 minutos** para las verduras de corteza gruesa (Ej: aguacate berenjena, calabacín)

- **3 minutos** para las de corteza delgada (Ej: apio, brócoli, cebolla)

- **2 minutos** para las lechugas

ENJUAGARI

FRUTAS



Preparar solución al 0,25%

Sumergir en la solución y dejar actuar por:

- **10 minutos** para las frutas de corteza gruesa (Ej: banano, piña, sandía)

- **15 minutos** para los cítricos (Ej: limón, naranjas, mandarina)

- **5 minutos** para las de corteza delgada (Ej: lulo, kiwi, manzana)

ENJUAGARI

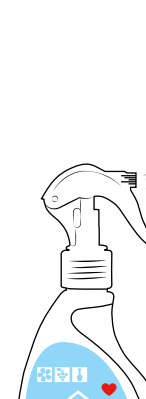
RECOMENDACIONES



Usar guantes en la preparación y uso del desinfectante



Evite el contacto directo con los ojos.
Manténgase fuera del alcance de los niños.
No ingerir, puede irritar el tracto respiratorio y el sistema digestivo.
No mezclar con otros productos.



Se debe almacenar en recipientes debidamente cerrados. Lugares secos y frescos donde no entre luz solar directa. Procurar mantener el producto por debajo de los 30°C